

# 562<sup>e</sup> Vente sur Offres

mardi 10 Mai 2022

135



**R**  
ROUMET

ROUMET  
R.H.P.  
*histoire postale*



# 562<sup>e</sup> Vente sur Offres

Ordres Reçus jusqu'au Mardi 10 Mai 2022 à 18h

Cérès 1849	Lots	1	à	64
Présidence	Lots	65	à	66
Empire non dentelé	Lots	67	à	138
Empire dentelé	Lots	139	à	147
Empire Lauré	Lots	148	à	158
Siège	Lots	159	à	165
Bordeaux	Lots	166	à	179
Ballons Montés	Lots	180	à	198
Cérès 1871	Lots	199	à	219
Sage	Lots	220	à	235

Le catalogue et toutes les photos sont consultables  
sur notre site Internet

[www.roumet.com](http://www.roumet.com)

Les listes de résultats et de lots invendus disponibles aux prix de départ  
seront visibles sur ce site à partir du  
Mercredi 11 Mai 2022 vers 19:00

## EXPOSITION DES LOTS

Sur rendez-vous, dès réception du catalogue.

Pendant les dates de l'exposition,  
et sous réserve de modifications, afin de respecter les consignes gouvernementales en  
vigueur au moment de l'exposition,  
3 personnes simultanément au maximum pourront consulter les lots

N'attendez pas les 2 derniers jours pour venir consulter les lots, merci

de 9 h 15 à 12 h et de 14 h à 18 h

du Lundi 2 Mai au Vendredi 6 Mai 2022  
et du Lundi 9 au Mardi 10 Mai 2022

## ABREVIATIONS

**	Neuf avec gomme intacte	(Web)	Photo visible sur <b>Internet</b>	CTS	Carte Postale Spéciale
*	Neuf avec gomme	(Ph.C)	Photo couleur	OS	Oblitération Postale Spéciale
(*)	Neuf sans gomme	(Ph.I)	Photo NB intercalée	VS	Vignette Spéciale
	Sans indication = Oblitéré	RV	Recto-verso	ES	Enveloppe Spéciale
TB	Très beau	ND	Non dentelé	CG	Colonies Générales
B	Beau	Afft	Affranchissement	C.Px	Colis Postaux
R	Rare	Affie	Affranchie	CP	Carte Postale
pd	Petit(s) défaut(s)	bdf	Bord de feuille	EP	Entier Postal
def	Défectueux	cdf	Coin de feuille	S-M	Catalogue Spink-Maury
am.	Aminci	✉	Enveloppe, etc.	Mi.	Catalogue Michel
cd	Coin daté	▢	Paire verticale	Sass.	Catalogue Sassone
pc, gc	Petits chiffres, Gros chiffres	▢	Paire horizontale	Saul.	Catalogue Saulgrain
pgc	Petit chiffre du gros chiffre	▢▢	Bande de trois	SF	Catalogue Storch et Françon
cad	Cachet à date	▢▢▢	Bande de quatre	SG	Catalogue Stanley Gibbons
MP	Marque Postale	▢▢▢▢	Bande de cinq	Sie	Catalogue Sieger
		▢▢▢▢▢	Bloc de quatre	Zum.	Catalogue Zumstein

*Des prix de départ attractifs,  
un pourcentage de vente parmi  
les plus élevés du marché.*

## VOCABULAIRE

**	<i>Mint without hinge</i>	Ecusson	<i>Shield</i>	Papier couché	<i>Chalky paper</i>
*	<i>Mint with original gum</i>	Effleuré	<i>Slightly touched</i>	Papier épais	<i>Thick paper</i>
(*)	<i>Unused without gum</i>	Emission	<i>Issue</i>	Papier mince	<i>Thin paper</i>
	<i>Without indication : used, cancelled</i>	Entier postal	<i>Postal stationery</i>	pc (petits chiffres)	<i>Small figures</i>
affranchissement mixte	<i>Mixed postage</i>	Enveloppe	<i>Envelope</i>	Percé en lignes	<i>Rouletted</i>
am. (aminci)	<i>Thin</i>	Epreuve	<i>Proof</i>	Pièce	<i>Copy</i>
B (beau)	<i>Fine, without significant defect</i>	Erreur	<i>Error</i>	Pièce de luxe	<i>Superb copy</i>
Bande	<i>Strip</i>	Erreur de gravure	<i>Plate error</i>	Planche	<i>Plate</i>
Bande de trois	<i>Strip of three</i>	Expertisé	<i>Expertised</i>	Pli	<i>Crease</i>
Bande de quatre	<i>Strip of four</i>	Faux	<i>Forgery</i>	Port	<i>Postal rate</i>
Bas	<i>Bottom</i>	Fente	<i>Tear</i>	Premier jour	<i>First day</i>
Bien margé	<i>Full margins</i>	Feuille	<i>Sheet</i>	R (rare)	<i>Rare, scarce</i>
Bloc	<i>Block</i>	Fil de soie	<i>Silk-thread</i>	Rec. (recommandé)	<i>Registered</i>
Bloc de quatre	<i>Block of four</i>	Filigrane	<i>Watermark</i>	Regommé	<i>Re-gummed</i>
Bord de feuille (bdf)	<i>Sheet margin</i>	Format	<i>Size</i>	Regravé	<i>Reengraved</i>
Cachet à date (cad)	<i>Dated postmark</i>	Fragment (de lettre)	<i>Piece of cover</i>	Réimpression	<i>Reprint</i>
Cachet à main	<i>Handstamp</i>	gc (gros chiffres)	<i>Large figures</i>	Renversé	<i>Inverted</i>
Cadre	<i>Frame</i>	Gomme	<i>Gum</i>	Réparé	<i>Repaired</i>
Carnet	<i>Booklet</i>	Inf. (inférieur)	<i>Lower</i>	Report	<i>Transfer</i>
Centré (bien, mal)	<i>Centred (well, bad)</i>	Inter-panneaux	<i>Gutter</i>	Série	<i>Set</i>
Centrage	<i>Centering</i>	Journal	<i>Newspaper</i>	Sup. (supérieur)	<i>Upper</i>
Charnière	<i>Hinge</i>	Large	<i>Wide</i>	Superbe	<i>Extremely fine</i>
Coin de feuille (cdf)	<i>Corner margin</i>	Léger pli	<i>Slight crease</i>	Surcharge	<i>Overprint</i>
Collection	<i>Collection</i>	Lettre	<i>Cover, letter</i>	Tache jaunie	<i>Stain spot</i>
Côté	<i>Side</i>	Mal centré	<i>Off centre</i>	Taxe	<i>Postage due</i>
Coupé en deux	<i>Bisected</i>	Marge	<i>Margin</i>	Timbre	<i>Stamp</i>
Court	<i>Short, cut close</i>	Neuf	<i>Unused</i>	Timbre de service	<i>Official stamp</i>
CP (carte postale)	<i>Postcard</i>	Non dentelé	<i>Unperforated</i>	Timbres provisoires	<i>Provisionals</i>
C.Px (Colis postaux)	<i>Parcel post stamp</i>	Nuance	<i>Shade</i>	Timbre taxe	<i>Postage due stamp</i>
Décentré	<i>Off centre</i>	Oblitération	<i>Cancellation</i>	TB (Très beau)	<i>Very fine</i>
Défaut (def)	<i>With defect</i>	Oblitéré	<i>Cancelled</i>	Touché	<i>Touched</i>
Défectueux	<i>Defective</i>	Obl. plume	<i>Pen cancellation</i>	Trait de plume	<i>Pen-stroke</i>
Dentelé	<i>Perforated</i>	PA (Poste aérienne)	<i>Air mail</i>	Trou d'épingle	<i>Pin prick (hole)</i>
Dentelure	<i>Perforation</i>	Paire	<i>Pair</i>	Variété	<i>Variety</i>
Double impression	<i>Double impression</i>	Panneau	<i>Pane</i>		

## Les ordres doivent être remis ou adressés par écrit (courrier, fax ou e-mail)

### METHODE D'ATTRIBUTION

**Le prix d'attribution de chaque lot est égal au montant de la deuxième offre majoré de 5% (arrondi à l'Euro supérieur).**

**Exemple :** Si les deux offres les plus élevées sont, pour un même lot, de 400 et 500 €, le lot sera attribué 420 € à l'amateur ayant offert 500 €.

En cas d'offres identiques pour un même lot celui-ci sera tiré au sort.

En cas d'offre unique pour un lot, celui-ci sera attribué au prix minimum.

Si les deux offres supérieures sont séparées par moins de 5%, le lot est attribué au prix de l'offre la plus élevée.

**Les offres inférieures au prix de départ ne sont pas acceptées.**

**FRAIS ACHETEURS :** Afin de nous rapprocher d'une pratique commerciale internationale, nous avons décidé d'instituer des frais acheteurs s'élevant à 10% TTC. Les offres ne comprennent pas les frais acheteurs. Ceux-ci seront rajoutés au montant total des lots attribués lors de la facturation. La liste des prix atteints n'en tiendra pas compte.

**La vente est faite au comptant. Pour les nouveaux clients,** seuls seront acceptés les ordres accompagnés d'arrhes ou de références contrôlables.

**Le paiement de la marchandise est dû à réception de facture.** Nous appliquons un taux de 1% du montant de la facture par tranche d'un mois de retard.

Tous les lots sont garantis authentiques et conformes à la description du catalogue.

**La photographie des lots dans notre catalogue, et surtout sur notre site internet, tient lieu de description pour le centrage, la dentelure, l'oblitération, etc., et nous n'accepterons pas les réclamations concernant des défauts visibles sur ces photos.**

**Collections et lots composés :** La description, le nombre de pièces et la cote ne sont donnés qu'à titre indicatif (une erreur dans leur montant ne saurait faire annuler leur attribution, ni ouvrir droit à réduction), ainsi que les mentions : "Complète" (quelques petites valeurs peuvent manquer), "TB" (quelques petites valeurs peuvent avoir des défauts), "\*\*" (quelques petites valeurs peuvent être \*), etc..., ceci afin d'éviter des retours injustifiés.

**Nous n'accepterons pas le retour des collections ou lots composés de nombreux timbres, quel qu'en soit le motif.**

Pour deux timbres semblables, formant deux lots indiqués "TB", deux prix minimum différents signifient que le timbre ayant le prix minimum le plus élevé est d'une qualité supérieure à l'autre.

**Sur demande,** nous apposons notre **cachet de garantie** sur les timbres rares et nous fournissons, **gracieusement,** dans un délai d'un mois, un **certificat photographique** pour les pièces d'une **valeur supérieure ou égale à 400 €.** Pour les pièces d'un montant inférieur à 400 €, une **participation** de 10 € par certificat sera demandée.

**Nous nous réservons le droit, à tout moment, de refuser la participation d'un client qui pourrait porter préjudice aux intérêts de nos vendeurs**

**En cas de non-exécution des ordres qui nous sont confiés, pour quelque raison que ce soit, nous déclinons toute responsabilité.**

Les données à caractère personnel que vous nous transmettez sont uniquement enregistrées dans nos fichiers et ne sont utilisées que dans le cadre de l'exécution de votre commande. Ces données ne seront jamais transmises à des tiers.

Les numéros et cotes indiqués sont, sauf exception précisée, ceux des **catalogues Yvert et Tellier pour la France, les colonies françaises et les pays divers.** (Catalogue SM = Catalogue Spink-Maury)

Les timbres expédiés par la Poste le sont sous pli recommandé aux risques des acheteurs sauf accord dérogatoire; ils restent la propriété des vendeurs jusqu'au paiement intégral.

### NOUVELLES CONDITIONS D'ENVOI DES LOTS

**Tous les lots sont expédiés en lettre recommandée R2.**

**Pour les lettres et envois non volumineux (port, emballage et assurance) :**

**En dessous de 1.500 €, le coût sera de 8 € pour la France et de 12 € pour le reste du monde.**

**Au dessus de 1.500 €, le coût sera de 13 € pour la France et de 17 € pour le reste du monde.**

**Le port des colis volumineux sera facturé au montant réel + assurance.**

**Virement bancaire (Hors CEE + 18 € de frais) à notre compte :**

**Banque SOCIETE GENERALE – Paris Agence Centrale – 29 Bd Haussmann, 75009 PARIS**  
**IBAN : FR 76 3000 3030 1000 0201 6911 010 – BIC : SOGEFRPP.**



# 562<sup>e</sup> Vente Sur Offres

## FRANCE

Nos  
des lots

Nb. de  
timbres Cote Prix de  
départ

### CERES 1849-1850

- 1 **Pour les Etats-Unis. Nos 1 (3) + 6 obl pc 898 sur lettre de Cognac 18 Sept 52 pour la Nouvelle Orléans**  
avec cachet de passage New-York au recto. - TB. - RR ..... (Ph.I) 4 — 2.000
- 2 **Afft tricolore à 3,60f. Nos 1 + 4 ☐ + 6B ☐☐☐ obl grille sur petit fragment.** - TB. - R ..... (Ph.I) 6 — 1.200



- 3 **No 1a, bistre-brun, obl "OR" (3 frappes), sur**  **locale pour Liesle (Doubs), jolie pièce.** - TB. - R (Ph.C) 1 — 800
- 4 **No 1a, obl pc 2037 sur lettre avec cursive "4/Le Monetier/de Briançon"** pour Briançon. - TB. - R (Web) 1 — 300
- 5 **No 1a obl pc 1834 sur**  **avec cursive "79/Maillerais"** pour Fontenay. - TB. - R ..... (Web) 1 — 300



- 6 **No 1b, bistre verdâtre, obl grille rouge, très jolie pièce.** - TB. - R (cote Maury 2009) ..... (Ph.I) 1 3.000 800
- 7 **No 2, vert-jaune, un voisin, obl étoile.** - TB ..... (Ph.C) 1 1.100 250
- 8 **Afft à 25cts deux émissions. Nos 2b + 9, obl étoile sur lettre de Paris Fév 53 pour le Loir et Cher, jolie**  
**pièce.** - TB. - RR ..... (Ph.I) 2 — 2.500



- ☒ 9 Afft à 1,30f pour les Etats-Unis. Nos 2b □□(trois voisins) + 6, obl grille sans fin, sur ☒ de Janv 52 pour la Nouvelle Orléans avec cad de passage de New-York, superbe. - RR.....(Ph.1) 3 — 3.000
- ☒ 10 — Nos 2b □□(un ex def) + 6 (pli), obl grille sans fin sur lettre Juil 52 pour New-York. - TB. - R(Ph.1) 3 — 1.500



9



10

- 11 No 2c, vert très foncé, obl gros points. - TB. - R.....(Ph.1) 1 2.800 400
- 12 No 3, noir sur jaune, obl grille rouge, sur support, jolie pièce. - TB. - R.....(Ph.1) 1 1.200 300
- 13 No 3, 田 bdf, obl grille, très jolie pièce. - R.....(Ph.1) 4 5.500 1.400

14



- ☒ 14 La Salpêtrière. No 3 obl grille sur lettre avec cad du bureau spécial "Paris la Salpêtrière" 9 Mars 49, pour Provins, superbe. - RR (3 pièces connues).....(Ph.1) 1 — 5.000

13



18

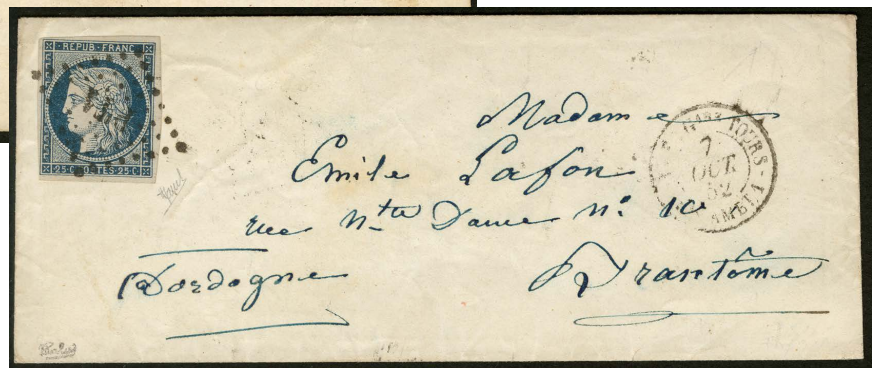




- |   |    |  |   |       |       |
|---|----|--|---|-------|-------|
| ☒ | 15 | No 3 obl grille sur lettre avec <b>cad type 12 de Viviers</b> 30 Déc 1849 pour Bourg St Andéol. - TB..... (Web)  | 1 | —     | 250   |
| ☒ | 16 | No 3 (2) obl grille sur lettre avec <b>cursive "II/Najac"</b> et cad type 13 de Villefranche de Rouergue 26 Mai 49, pour Rodez. - TB ..... (Web)       | 2 | —     | 250   |
|   | 17 | Janvier 1849. No 3a (trou d'épingle), obl croix de Troyes. - TB. - R (cote SM)..... (Ph.I)   | 1 | 2.100 | 400   |
|   | 18 | Tête-bêche. No 3d, noir sur chamois, ☐ obl grille sur support, <b>jolie pièce</b> . - TB. - RR ..... (Ph.I)  | 2 | 8.500 | 1.800 |
| ☒ | 19 | No 4, bleu, obl grille sur ☒ avec <b>cursive "I3/St Léger/Carcagny"</b> et dateur A 26 Oct 51, pour Falaise. - TB..... (Web)                           | 1 | —     | 200   |
| ☒ | 20 | No 4 obl grille sur lettre datée S <sup>le</sup> Tréphine 9 Jul 50, avec <b>cursive "21/Goarec"</b> et cad 13 Quintin, pour St Brieuc. - TB..... (Web) | 1 | —     | 150   |



22



21

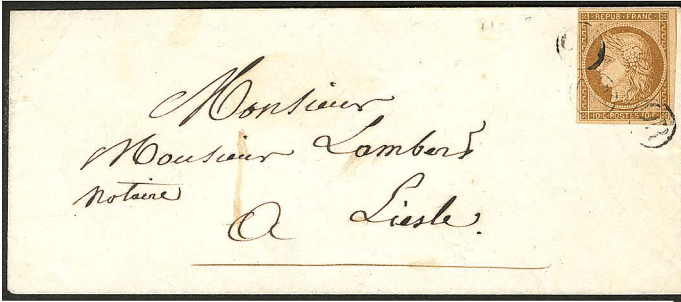
- |   |    |   |   |   |       |
|---|----|---|---|---|-------|
| ☒ | 21 | No 4a, bleu foncé, obl ambulant "PT1" sur ☒ avec cad " <b>Boîte Gare Tours B<sup>au</sup> A<sup>mbt</sup> 1</b> " 7 Oct 52, pour Brantôme. - TB. - R..... (Ph.I)        | 1 | — | 1.000 |
| ☒ | 22 | Double port local. No 4a, un voisin, obl grille sur ☒ avec <b>cad rouge de levée "P.P."</b> , au verso cad arr. "Assemblée Nationale" 1 Janv 51. - TB. - R ..... (Ph.I) | 1 | — | 1.000 |
| ☒ | 23 | No 4a, un voisin, obl grille sur ☒ avec <b>cursive rougeâtre "65/La Tour de Carol"</b> , "OR" rouge et cad Bourg Madame 6 Mai 51, pour Prades. - TB..... (Web)          | 1 | — | 150   |

24



- |   |    |  |   |        |       |
|---|----|--|---|--------|-------|
| ☒ | 24 | Afft à 1f. No 4a ☒ obl pc 2268 sur lettre de Nevers 14 Déc 52 pour Autun, <b>jolie pièce</b> . - TB. - RR (Ph.I) | 4 | 12.500 | 3.500 |
|   | 25 | No 4b, bleu sur jaune, obl pc, ex choisi. - TB..... (Ph.C)   | 1 | —      | 50    |
|   | 26 | No 5, orange, obl pc 1139, <b>jolie pièce</b> . - TB ..... (Ph.C)  | 1 | 500    | 130   |
|   | 27 | No 5, obl pc 744 sur petit fragment avec cad 22 La Chapelle St Laurent 14 Mai 55, un voisin. - TB .. (Ph.C)      | 1 | —      | 130   |
| ☒ | 28 | No 5, obl pc 2185 sur lettre de Moulinlille Janv 53 pour <b>Lokeren (Belgique)</b> . - TB. - R ..... (Web)       | 1 | —      | 300   |
| ☒ | 29 | No 5 ☒, obl pc 3041 sur lettre de St Denis 4 Nov 53 pour <b>l'Angleterre</b> . - TB. - R ..... (Ph.C)            | 2 | —      | 600   |

3



29



30



32



54



48



72



78



84



- ☒ 30 **Nos 5 (filet effleuré en bas à gauche) + 1, obl grille sur lettre en double port de Toulouse Nov 50 pour Lavaur. - TB. - R** ..... (Ph.I) 2 — 800
- ☒ 31 **Pour les Etats-Unis. Nos 5 □□ + 1, obl grille sans fin sur lettre de Paris 9 Sept 52 pour New-York. - TB. - R** ..... (Ph.I) 4 — 1.500



- ☒ 32 **Double port pour l'Italie. No 5a □□ obl pc 295 sur devant de lettre de Bayonne Juil 53 pour Florence. - TB. - R** ..... (Ph.C) 3 — 800
- ☒ 33 **Affr à 50cts, deux émissions, pour Francfort. Nos 5a + 13 (un voisin), obl pc 2270 sur lettre avec cad type 14 de Niederbronn. - TB. - R** ..... (Ph.I) 2 — 2.000



- 34 **Nos 5b (orange foncé) + 9a (bistre-brun), obl pc 2186 sur fragment de lettre chargée de Moulins en Gilbert 14 Oct 53 pour Nevers. - TB. - R** ..... (Ph.C) 2 — 600

## ROUMET

Maison centenaire fondée en 1896 par Octave ROUMET,  
créateur des Ventes sur Offres en 1927.

- ☒ 35 Triple port à 1f. Nos 5b □□+ 1a 田 (un voisin), obl pc 2893 sur ☒ de Seyssel pour Belley. - TB. - R(Ph.1) 4 — 2.000
- ☒ 36 "4" retouché. No 5Ad (case 147), un voisin, obl grille sur ☒ d'Ecommoy Mai 53 pour Essay avec cursive "59/Essay" au verso en arr., jolie pièce. - TB. - RR..... (Ph.1) 1 — 2.500



35

36

- ☒ 37 "4" retouché en □□ avec normal. Nos 5Ae □□(cases 145-146) + 5A □□ obl pc 896 sur lettre de Cognac Avril 53 pour Glasgow, très jolie pièce. - TB. - RRR..... (Ph.1) 4 — 8.000



38



39



40

- 38 No 6, carmin, grenat, obl étoile, très frais. - TB. - R..... (Ph.1) 1 — 350
- 39 No 6, □□obl pc 898, un voisin, jolie pièce. - TB. - R..... (Ph.1) 3 5.000 1.100
- 40 No 6, 田 obl étoile, jolie pièce. - TB. - RR..... (Ph.1) 4 17.500 4.500

37



- ☒ 41 **En provenance de la Guadeloupe. No 6 □□□ deux voisins, obl gros points, sur lettre en double port avec cad Pointe à Pitre Mai 53, pour Paris. - TB. - RR..... (Ph.1)** 3 — 4.500
- ☒ 42 — **Nos 6 □□□□(un ex touché) + 4 □ (pli d'archive), obl grille sans fin sur lettre avec cad Pointe à Pitre 11 Fév 1853, pour Paris. - TB. - RRR..... (Ph.1)** 6 — 7.000



41

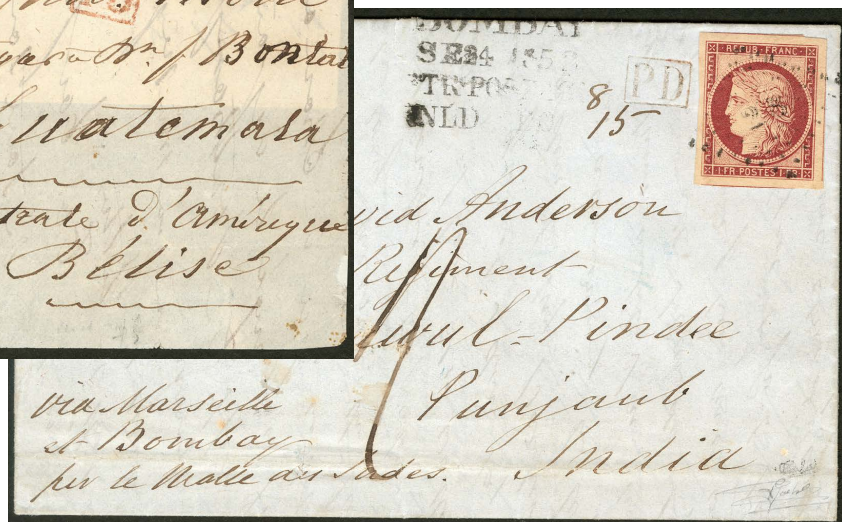


42

- ☒ 43 **Pour le Guatemala via Belize. Nos 6 + 4 (2), obl pc 441 sur devant de lettre avec rabat, de Bordeaux Juil 52 pour Guatemala avec cachet de passage Belize 10 Sept au verso. - TB. - R..... (Ph.1)** 3 — 1.000
- 44 **No 6, 3 voisins, obl gros points, jolie pièce. - TB. - R..... (Ph.1)** 1 — 350
- 45 **No 6b, carmin foncé, obl pc 1885 sur petit fragment avec cad Marmande 23 Sept 53, très frais. - TB(Ph.C)** 1 1.100 250
- ☒ 46 **No 6b, trois voisins obl pc 228 sur lettre de Bagnères de Bigorre Août 52, pour le Pendjab avec cachet de Bombay au recto. - TB. - RR..... (Ph.1)** 1 — 2.500



43



46

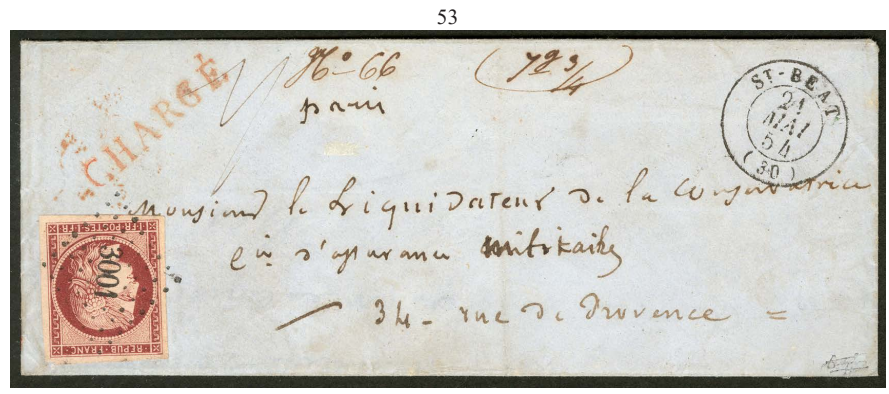
- ☒ 47 En provenance de la Guadeloupe. Nos 6b + 4 ☐, obl gros points sur lettre avec cad de Pointe à Pitre 26 Avril 1853, pour Six Fours. Rare usage de timbres de France dans les colonies. - TB. - RR..... (Ph.I) 3 — 2.500
- ☒ 48 Nos 6b + 1b + 4a ☐, obl "DS2" sur lettre en double port (un timbre manquant) à 2,60f pour New-York via Liverpool. - TB. - R..... (Ph.C) 4 — 1.500



- ☒ 49 No 6A, rouge-brun, obl grille sur ☒ de Bordeaux 27 Fév 49 pour Cambrai. - TB. - RR..... (Ph.I) 1 — 3.000



- 50 No 6B, carmin brun, un voisin, obl grille, superbe. - R..... (Ph.I) 1 1.100 400
- 51 No 6B, 3 voisins, obl pc + cad US, jolie pièce. - TB. - R..... (Ph.I) 1 1.100 300
- 52 No 6B, obl grille, nuance foncée. - TB..... (Ph.C) 1 1.100 250
- ☒ 53 No 6B, belle nuance foncée, obl pc 3001 sur lettre chargée ("7g 3/4") de St Béal Mai 54 pour Paris. - TB. - R..... (Ph.I) 1 — 1.200
- ☒ 54 Etats sardes. No 6B, nuance foncée, obl pc 2221 sur lettre de Nantes Déc 52 pour Nice. - TB. - R. (Ph.C) 1 — 600



- ☒ 55 No 6B ☐, bdf + 4 voisins, exceptionnelle nuance carmin-brun velours, obl pc 1896 sur ☒ d'envoi de papiers de procédure de Fév 53 pour Aix. - TB. - RR ..... (Ph.1) 2 — 2.500
- ☒ 56 No 6B, ☐ (deux voisins) + un (froissure), obl grille sans fin sur lettre d'Avril 51 pour New-York. - TB. - R..... (Ph.1) 3 — 2.500



55

56

58

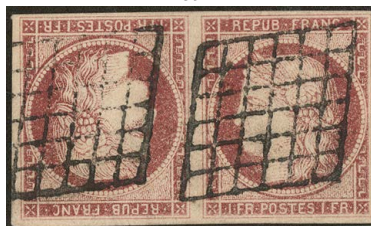
- ☒ 57 Afft tricolore à 1,50f pour le Portugal. Nos 6B + 5 + 1b (un voisin), obl grille sans fin sur lettre de Mars 51 pour Lisbonne avec cad passage Londres au recto et arr. Lisboa au verso, superbe. - RRR..... (Ph.1) 3 — 12.000

57



- ☒ 58 Pour l'Argentine. Nos 6B + 4a (2), obl pc 690 sur ☒ de Chabeuil Sept 52 pour Buenos-Aires, avec cad de passage de Londres. - TB. - RR ..... (Ph.1) 3 — 2.000

59



- ☒ 59 Tête-bêche. No 6Ba, carmin-brun, ☐obl grille, très jolie pièce. - TB. - RRR ..... (Ph.1) 2 47.000 9.000

- 60 Vermillon. No 7, obl grille sur ☒ de Molières 4 Nov 49 adressée a un négociant à Marseille "Aux bons soins de M. Régis Ainé pour être remise au Consul de France à Massouah, Côte d'Abysinie" et dirigée à tort vers Milianah (Algérie, au lieu de Massouah). Elle est ensuite réexpédiée par la poste anglaise, la mention de l'acheminement à Marseille est biffée et remplacée par "mer Rouge" et "Via suez paquebot anglais". Légère restauration esthétique au niveau de l'adresse mais extraordinaire destination avec 1F vermillon empruntant à la fois la voie française puis la voie anglaise jusqu'à destination. Seule pièce connue ainsi. - TB. - RRR ..... (Ph.I) 1 — 35.000

60



- 61 Vermillon vif. No 7a, obl grille, très jolie pièce. - TB. - RRR..... (Ph.I) 1 27.500 8.000

61



64



- 62 Vermillon vif de Sedan. No 7a, un voisin, superbe nuance, obl grille sur lettre de Sedan 14 Avril 49 pour Rouen, superbe. - RRR ..... (Ph.I) 1 — 15.000

62



- (\*) 63 Non émis. No 8b, bleu sur azuré, pelurage au verso mais superbe d'aspect. - R ..... (Ph.C) 1 3.200 500  
\* 64 — No 8A, 25c sur 20c bleu, très frais. - TB. - RRR ..... (Ph.I) 1 32.000 9.000



## PRESIDENCE

- 65 No 9, bistre-jaune, bdf, obl pc 607. - TB ..... (Ph.C) 1 850 200  
66 No 10, bleu, cdf + un voisin, ex choisi. - TB ..... (Ph.C) 1 — 50

## EMPIRE NON DENTELE

- 67 No 11, olive, bdf + 3 voisins, ex choisi. - TB ..... (Ph.C) 1 — 80  
68 No 11, □□ bdf, jolie pièce. - TB ..... (Ph.C) 3 — 150  
\*\* 69 Mordoré. No 11c, très frais. - TB ..... (Ph.C) 1 450 100  
70 No 12, vert, un voisin, superbe ..... (Ph.C) 1 — 100  
71 No 12, □□□, huit voisins, jolie pièce. - TB. - R..... (Ph.I) 4 — 600  
☒ 72 No 12, obl étoile rouge sur petite ☒ locale. - TB. - R..... (Ph.C) 1 — 400

71



73



- 73 No 12a, vert-jaune, □□ obl pc 40, jolie pièce. - TB ..... (Ph.I) 3 400 150  
74 No 12c, vert foncé sur vert, obl "PD" rouge, superbe ..... (Ph.C) 1 — 150  
75 No 12c, obl étoile bleue, jolie pièce. - TB ..... (Ph.C) 1 — 150  
☒ 76 No 12c, ☐ obl pc 1051 sur lettre locale avec cad 22 de Cubjac 22 Avril 55 pour Périgueux. - TB ..... (Web) 2 — 200

77



- ☒ 77 Afft quadricolore à 1,50f pour le Brésil. Nos 13A + 14A + 16 + 17A (tangent au filet en bas), obl pc 1495 sur lettre de Juin 55 pour Rio avec cachet de passage anglais et griffe "FOREIGN PAID". - TB. - R..... (Ph.I) 4 — 1.000  
☒ 78 Salonique. Nos 13A □□□ (un ex def) + 16, obl gc 5095 sur lettre avec cad Août 62 pour Gênes. - TB (Ph.C) 5 — 250  
79 No 13Aa, jaune citron, obl étoile bleue. - TB ..... (Ph.C) 1 — 100  
☒ 80 No 13Aa obl pc 3211 sur lettre sans texte avec cursive "32/St Médard", pour Libourne. - TB ..... (Web) 1 — 150  
81 No 13Ab, bistre-orange, bdf + un voisin, ex choisi. - TB ..... (Ph.C) 1 — 50  
82 Filet d'encadrement. No 13Ad, bdf, obl gc 5083 de Constantinople, jolie pièce. - TB (ex collection Dubus) ..... (Ph.I) 1 950 250

82



- 83 No 13B, brun clair type II, □□□obl pc 3466 d'Alexandrette, jolie pièce. - TB ..... (Ph.C) 4 — 100
- ☒ 84 Les Dardanelles. Nos 13B □□ verticale + 14, obl pc 3708, + "P.P.", sur lettre datée de Volo 12 Mai 1862, acheminée aux Dardanelles, à destination de Marseille. - TB. - R ..... (Ph.C) 4 — 500



- \*\* 85 No 14A, bleu type I, nuance foncée, très frais. - TB. - R ..... (Ph.I) 4 2.000 600
- 86 Palais de St Cloud. No 14A, obl losange rouge "PSC", jolie pièce. - TB ..... (Ph.C) 1 — 100
- ☒ 87 Piquage d'Eprenay. No 14A, type I, obl pc 1183, sur lettre avec boîte "A" de Pierry 14 Déc 58 et cad Eprenay, pour Reims. - TB. - R ..... (Ph.I) 1 — 1.000
- 88 Cachet sarde. No 14A, obl Thonon. - TB ..... (Ph.C) 1 — 100
- 89 — No 14A, obl Annecy. - TB ..... (Ph.C) 1 — 50
- 90 Livourne. No 14A (2), obl cachet "C Livorno Via di Mare" sur petit fragment. - TB ..... (Ph.C) 2 — 100
- 91 — No 14A, □□obl grand cachet "P D". - TB ..... (Ph.C) 3 — 150
- 92 No 14Aa, bleu foncé, ⊞, très frais. - TB ..... (Ph.C) 4 300 90
- ☒ 93 Armée d'Italie B<sup>au</sup> E. No 14Aa obl losange "AAE" sur ☒ avec cad Juil 59 pour la France. - TB ... (Web) 1 — 300
- ☒ 94 Armée d'Italie B<sup>au</sup> Central. No 14Aa obl losange "AABC<sup>alm</sup>" sur ☒ avec cad de Sept 59 pour Toulon. - TB ..... (Web) 1 — 250
- \*\* 95 No 14Af, bleu laiteux, ⊞ (deux ex \*). - TB ..... (Ph.I) 4 2000 400
- ☒ 96 "POSTFS". No 14Ah + 14Aa (2 dont un filet touché) sur lettre avec cad rouge "Bureau maritime Le Havre" Mars 56, pour Veracruz. - TB ..... (Web) 3 — 200
- \* 97 Filet d'encadrement. No 14Ai, bdf (pli), jolie pièce. - TB. - R ..... (Ph.I) 1 1.000 300
- ☒ 98 — Nos 14Ai □□(bdf + deux voisins) + 13A □□, obl losange "DS3" sur lettre pour Amsterdam. - TB. - R ..... (Web) 4 — 300
- 99 No 14B, bleu type II, un voisin, obl grand "P D" rouge. - TB ..... (Ph.C) 1 — 100
- 100 No 14B, □□□, deux voisins, obl cad rouge des imprimés, jolie pièce. - TB ..... (Ph.C) 4 — 300



- ☒ 101 Piquage de Clamecy. No 14B, type II, obl losange "C" sur ☒ de Paris 5 Août 61 pour Clamecy. - TB. - R ..... (Ph.I) 1 8.000 1.000

- |   |     |  |   |     |     |
|---|-----|--|---|-----|-----|
| ☒ | 102 | Corps Exp. de Syrie B <sup>3u</sup> A. No 14B obl losange "CESA" sur ☒ avec texte daté de Beyrouth et cad de Juin 61, pour Nantes. - TB. - R..... (Ph.C) | 1 | —   | 600 |
| ☒ | 103 | No 14B, obl pc 4303 sur lettre avec cad 22 Viuz en Sallaz 15 Déc 61, pour Annecy, belle frappe. - TB. - R..... (Ph.C)                                    | 1 | —   | 400 |
| ☒ | 104 | Les Dardanelles. Nos 14B ☐ (un ex filet touché) + 13B, obl gc 5083 sur lettre datée de Salonique 16 Sept 62, pour Marseille. - TB. - R..... (Web)        | 3 | —   | 300 |
|   | 105 | No 14Ba, bleu sur vert, trois voisins, jolie pièce. - TB ..... (Ph.C)  | 1 | —   | 150 |
|   | 106 | No 16, orange, obl étoile bleue. - TB ..... (Ph.C)   | 1 | 275 | 100 |
|   | 107 | Cachet d'essai de Lyon. No 16, bdf, obl gc 1818 bâton, sur support. - TB..... (Ph.C)   | 1 | —   | 100 |
| ☒ | 108 | Grille de Bayonne. No 16, sur lettre avec cad Bayonne 3 Mars 60, pour Cadix". - TB..... (Web)  | 1 | —   | 200 |

109



- |   |     |   |   |     |       |
|---|-----|---|---|-----|-------|
| ☒ | 109 | Rhodes. Nos 16 (oxydé) + 13A, obl pc 3772, à côté cad "Rhodes Turquie" 27 Jul 60, sur ☒ pour le Haut-Rhin. - TB. - R..... (Ph.I)                          | 2 | —   | 1.000 |
| ☒ | 110 | Mersina. Nos 16 + 13A obl gc 5092 sur devant de lettre avec cad "Mersina Turquie d'Asie" 22 Août 62, pour Beyrouth. - TB..... (Web)                       | 2 | —   | 250   |
| ☒ | 111 | Alexandrette. Nos 16 (3) + 13B (3), obl pc 3766 sur lettre avec cad 14 Déc 61 et griffe bleue "Poste française/d'Alep", pour Marseille. - TB ..... (Ph.C) | 6 | —   | 500   |
|   | 112 | Ibraïla. No 16a, orange vif, obl pc 4009, jolie pièce. - TB. - R..... (Ph.C)  | 1 | 700 | 180   |
| ☒ | 113 | No 16b, orange sur paille, 4 voisins, ☐☐☐☐obl rouleau de pointillés fins, sur lettre de Juin 55 pour Londres. - TB. - R..... (Ph.C)                       | 5 | —   | 400   |
|   | 114 | No 16j, orange pâle, bdf, obl pc 1495 rouge. - TB..... (Ph.C)   | 1 | 250 | 80    |
|   | 115 | No 16j, ☐☐, obl pc 1495 rouge sur support. - TB..... (Ph.C)   | 3 | —   | 300   |

116



- |   |     |   |   |       |       |
|---|-----|---|---|-------|-------|
| ☒ | 116 | Carré de repère. No 16p grand cdf + 16 bdf + un voisin, sur grande ☒ en triple port de Narbonne 4 Avril 56 pour Carcassonne. Association exceptionnelle. - TB. - RR (ex coll. Antonini). (Ph.I) | 2 | —     | 5.000 |
|   | 117 | No 16b, orange sur paille, ☐☐ deux voisins, obl gros points. - TB ..... (Ph.C)  | 4 | 1.000 | 200   |

102



103



111

113



121

123



184



193

192



189



- 118 No 17A, carmin, deux voisins, superbe ..... (Ph.C) 1 — 100
- 119 No 17A, bande de sept ex obl pc 1495, jolie pièce. - TB ..... (Ph.C) 7 — 400
- \*\* 120 No 17Aa, carmin clair, superbe. - R ..... (Ph.I) 1 4.800 1.200
- ☒ 121 Salonique. Nos 17Ab + 14A (froissure), obl pc 4012 sur lettre avec cad Salonique 25 Juil 59, pour Gênes. - TB ..... (Ph.C) 2 — 250
- 122 No 17Al, ☐☐, deux voisins, obl gros points, jolie pièce. - TB ..... (Ph.C) 3 — 300
- ☒ 123 Smyrne. Nos 17Al + 13A, def, obl pc 3709 sur ☒ avec cad de Juin 57 pour Genève. - TB. - R..... (Ph.C) 2 — 400
- 124 No 17Ar, vermillonné foncé, obl losange "J" bâton. - TB ..... (Ph.C) 1 1.000 180
- 125 No 17B, rose, deux voisins, ex choisi ..... (Ph.C) 1 — 100
- 126 Smyrne. No 17B, ☐☐obl gc 5098, infime pelurage au verso d'un ex mais jolie pièce. - TB ..... (Ph.C) 3 — 150
- 127 Tunis. No 17B, ☒, deux voisins, obl gc 5107, jolie pièce. - TB ..... (Ph.C) 4 — 200

128



- ☒ 128 Sulina. No 17B obl pc 4015, à côté cad 13 Oct 61, sur lettre pour l'Ile d'Elbe et réexpédiée à Florence. - TB. - RR..... (Ph.I) 1 — 5.000

132



129



- ☒ 129 Nos 17 + 16 obl ancre, sur lettre de Montevideo avec cad octog. 17 Janv 62 pour Brême avec arr. jolie pièce. - TB. - R..... (Ph.I) 2 — 1.000
- \*\* 130 No 17Ba, rose vif, ☒, très frais, très jolie pièce. - TB. - R..... (Ph.I) 1 17.500 5.000

- 131 Metelin. No 17Ba, rose vif, obl pc 3771. - TB ..... (Ph.C) 1 400 100
- ☒ 132 Lettre en provenance d'Ibraïla 10 Mai 60, acheminée à Constantinople, afft N°17Ba + 14 obl pc 3707, à côté griffe "MER NOIRE", pour Gênes avec griffe "Piroscafi/postali/francesi". - TB. - R ..... (Ph.I) 2 — 1.500



- ☒ 133 Piquage Susse, pour le Chili. Nos 17Ba + 16a, sur lettre de Paris 31 Mai 61 sur lettre pour Valparaiso avec cachet de passage de Panama au recto. - TB. - R ..... (Ph.I) 2 — 600
- ☒ 134 Pour le Pérou. Nos 17Ba (un voisin) + 16 (un voisin), obl pc 1818 sur lettre de Lyon Oct 62 pour Lima avec arr. - TB ..... (Web) 2 — 150



- 135 Carré de repère. No 17B, rose vif, grand cdf, obl pc 1570, superbe et 1<sup>e</sup> pièce vue à ce jour. - RR(Ph.I) 1 — 8.000
- ☒ 136 Nos 18 + 10 □, obl gros points sur lettre de Déc 53 pour Montevideo. - TB. - RR ..... (Ph.I) 3 — 3.000

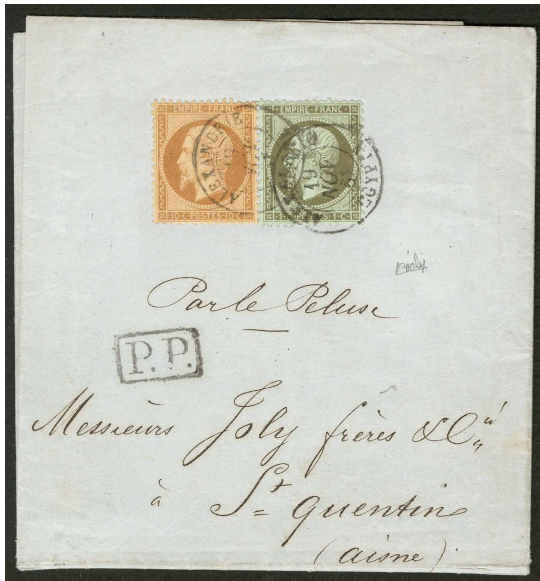


- \* 137 Réimpression. No 18d, quasiment \*\*, très frais. - TB. - R ..... (Ph.I) 1 2.500 750
- \* 138 — Tête-bêche. No 18e, □, très frais. - TB. - RRR (6 pièces connues) ..... (Ph.I) 2 40.000 8.000

**EMPIRE DENTELE**

- \*\* 139 No 19, vert-olive, 田 bdf, superbe..... (Ph.C) 4 1.100 350
- ☒ 140 Nos 19 + 21, obl cad Alexandrie 19 Nov 63 + P.P. sur imprimé complet pour St Quentin. - TB ..... (Ph.I) 2 — 1.500

140



141



- ☒ 141 Afft tricolore mixte. Nos 19 (5 dont 2 ex pli d'archive) + 20 (田 + un) + 29 (def), obl ancre sur lettre de Marseille avec cad Ligne U 30 Sept 68 pour Naples. - TB. - RR ..... (Ph.I) 9 — 4.000
- \*\* 142 No 20, vert, 田, superbe ..... (Ph.I) 4 1.750 500

143



- ☒ 143 Salpêtrière. No 21 obl étoile "35", à côté cad 3 Juin 65, sur lettre locale. - TB. - RRR (ex collection François) ..... (Ph.I) 1 — 6.000

144



145



- ☒ 144 Afft mixte France-Egypte. No 23 (pd) obl gc 5080 d'Alexandrie + Egypte 4 obl cad Zagasik sur lettre de Port-Saïd Nov 66 pour Marseille. - TB. - R..... (Ph.1) 2 — 800
- ☒ 145 Nos 23 □ (pd) + 29A □ obl ancre sur lettre avec cad octog. "St Jean de Porto Rico" 21 Août 68, insuffisamment affranchie et taxe "8" manus., pour Paris. - TB. - R..... (Ph.1) 4 — 1.800

147



146



- ☒ 146 Afft mixte Mexique-France. No 24 (def) + Mexique 22, sur lettre avec "P.P." et cad octog. "Mexique 1" du 13 Janv 66, pour Madrid. - TB. - R..... (Ph.1) 2 — 3.000
- ☒ 147 Afft mixte Uruguay-France. No 24 obl ancre + Uruguay 31 obl cad Montevideo Mai 66, sur lettre avec "P.P." de confection locale pour Malaga + taxe "4R rouge apposée à l'arr. - TB. - R (Une des 3 pièces connues avec Empire) ..... (Ph.1) 2 — 800

152



151



157



**EMPIRE LAURE**

- \*\* 148 No 25, vert-bronze, 田 bdf, superbe..... (Ph.C) 4 380 110
- ☒ 149 Nos 25 bloc de cinq + 59 (pli), obl gc 4274 de Villiers la Montagne sur avis de réception. - TB. - R (Web) 6 — 500
- \*\* 150 No 26B, rouge-brun clair type II, 田, superbe ..... (Ph.C) 4 950 250
- \*\* 151 No 27A, gris type I, bdf, superbe..... (Ph.1) 1 375 100
- \*\* 152 No 28B, bistre type II, superbe..... (Ph.1) 1 400 180
- \*\* 153 No 29B, bleu type II, 田 bdf, superbe ..... (Ph.1) 4 1.450 400

142



153





- ☒ 154 Nos 30 + 56, froissures, obl ancre, sur lettre datée de Sucre 28 Juin 1873, acheminée à Cobija et remise au bateau pour Valparaiso, au recto taxé tampon "15" rouge. Combinaison exceptionnelle et 1<sup>ère</sup> vue à ce jour. - RRR ..... (Ph.1) 2 — 8.000

154



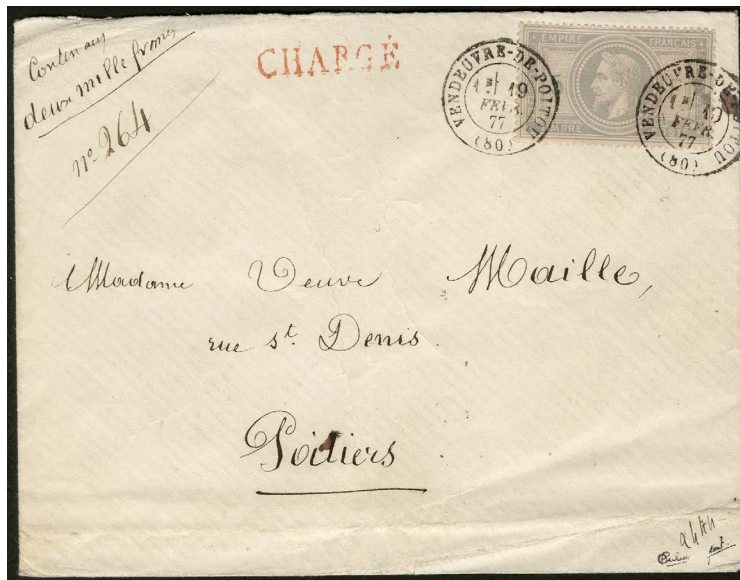
- ☒ 155 No 32 obl ancre bleue sur lettre avec cad octog. bleu "Le Cap Haïtien" 18 Déc 68 pour Manchester, avec cad Ligne D 20 Déc 68 et arr. 15 Janv 69. - TB. - R ..... (Ph.1) 1 — 500
- ☒ 156 No 32, [ ] obl ancre sur lettre en quintuple port avec cad octog. Cuba 22 Mars 72, pour Paris. - TB. - R ..... (Ph.1) 5 — 1.500

156



155

- \* 157 No 32d, rose vif, quasiment \*\*, superbe. - R ..... (Ph.1) 1 2.250 600
- ☒ 158 5f seul sur lettre au tarif. No 33A obl cad Vandœuvre de Poitou 19 Fév 77, sur ☒ chargée en VD 2000f et poids "15,40g", pour Poitiers, infimes froissures mais très jolie pièce. - RRR. (Ph.1) 1 — 10.000



158

**SIEGE**

- ☒ 159 Tête-bêche. No 36b, □□obl gc 660 sur lettre avec cad 24 de Brusque 25 Août 71, pour Béziers. - TB. - RR ..... (Ph.1) 2 — 3.000

159



- ☒ 160 No 37, □□verticale (un ex pli), obl ancre sur lettre avec cad octog. La Havane \*" 16 Août 71 pour Carupano. Très rare tarif inter-Antilles à 60cts pour le Venezuela. - TB. - R..... (Ph.1) 3 — 1.500

160



161



- ☒ 161 Afft mixte France-Egypte. No 37 □□□□ (un ex pd) obl gc 5080 + Egypte 17 obl cad Alessandria Nov 74 sur petite ☒ pour Paris. Rare mixte avec émission du Siège. - TB..... (Ph.1) 5 — 2.000

- ☒ 162 **Ordou. No 38** ☐ obl gc noir 5097 sur ☒ avec cad "Ordou Turquie d'Asie" 28 Juil 72, pour la France. Seule frappe connue en noir de ce bureau rarissime. - TB ..... (Ph.1) 2 — 10.000

162



- ☒ 163 **Volo. No 38** ☐ (pli d'archive) obl cachet ovale bleu "SM des MI" sur lettre en double port, datée du 5 Déc 73 avec cachet commercial, insuffisamment affranchie et taxe "12", pour Marseille. - TB. - RR..... (Ph.1) 2 — 6.000

164



163



- ☒ 164 **Afft mixte France-Argentine. Nos 38** ☐ + 67 + Argentine 33, tous obl du cachet maritime "Buenos-Ayres Paq.Fr.J N°4" 24 Juin 77, sur ☒ commerciale pour Le Havre. - TB. - R..... (Ph.1) 4 — 800
- ☒ 165 **Afft mixte France-Turquie. No 38** obl gc 5079 d'Alexandrette 26 Oct 75 + Turquie 1pi jaune et 10pa violet ☐ au verso d'une lettre d'Alep pour Beyrouth. - TB. - R..... (Web) 4 — 600

**BORDEAUX**

- \*\* 166 **Bloc report de 15 ex. No 39B, bloc de quinze bdf, 3 ex \* et qqs ex froissures. - TB. - R..... (Ph.I)** 15 4.500 800

166



- ☒ 167 **Report I. Afft tricolore, trois émissions, à 25cts. Nos 42A (pos. 1) + 35 + 59, obl gc 3908 sur petite ☒ de Targon 3 Mars 72 pour Montauban, superbe. - RRR ..... (Ph.I)** 3 — 12.000

167



- ☒ 168 **No 42Bb, vert émeraude foncé, deux ☐, obl cad Troyes 8 Juin 71 sur ☒ pour Brienne-Napoléon. - TB. - RR ..... (Ph.I)** 4 — 3.000

168



169



- ☒ 169 **No 43Ab, bistre-verdâtre, pli, obl gc 5083 sur lettre insuffisamment affranchie de Constantinople Mai 71 et taxée "5", pour Lyon. - TB. - RR ..... (Ph.I)** 1 — 2.000

- 170 Yokohama. Afft tricolore de Bordeaux. Nos 43Ac + 45A (impression très soignée) + 49, obl gc 5118 sur lettre du 21 Oct 71 pour Avignon, par voie de Brindisi, les timbres pd ou def mais ensemble superbe. - RRR..... (Ph.1) 4 — 12.000

170



- 171 No 44A, pos. 5, obl gc 1622, deux voisins, superbe. - R..... (Ph.1) 1 — 800



173

172



- 172 Afft tricolore. Nos 44A + 29 + 31 (pli), obl gc 5082 sur de Beyrouth 19 Mars 71, pour un militaire au Petit Montrouge à Paris pendant la période de la Commune, superbe. - RR..... (Ph.1) 3 — 2.500
- 173 Varna. No 46B (□+ un, pli horizontal), obl ancre bleue sur lettre avec cad octog. bleu "Constantinople P.Fr.U N°3" d'Août 71, pour Gênes. - TB. - RR..... (Ph.1) 3 — 2.000

174



171



175



- \*\* 174 No 48, orange, superbe. - R..... (Ph.1) 1 750 300
- \*\* 175 No 49, rose, quasiment \*\*, superbe..... (Ph.1) 1 725 200

# ROUMET

Maison centenaire fondée en 1896 par Octave ROUMET, créateur des Ventes sur Offres en 1927.

- ☒ 176 **Shang-Haï. Nos 49 + 29, obl gc 5104** sur lettre avec cad de Nov 71 pour Lyon. - TB. - RR..... (Ph.1) 2 — 2.500

176



177



- ☒ 177 **No 49** □ def obl ancre, apposée sur timbre du Mexique, sur lettre datée de Mexico 10 Juin 71, adressée en afft mixte 2 ports pour Madrid et taxée "2,Pesetas" à l'arr. - TB. - R ..... (Ph.1) 3 — 3.000

179



178



- ☒ 178 **No 49c, rose carminé, obl ancre sur lettre avec cad octog. "Cuba \*"** Juin 71, sur lettre pour Périgueux, superbe. - R..... (Ph.1) 1 — 2.500
- ☒ 179 **Afft mixte France-Argentine. Nos 49e (saumon) + 30 obl ancre + Argentine 18, sur** ☒ (déchirures) avec cad "Buenos-Ayres \*" 30 Déc 70 pour l'Italie. - TB. - RR ..... (Ph.1) 3 — 3.000

Nous sommes toujours acheteurs de lots, collections ou pièces rares à l'unité; Nos règlements sont effectués au comptant quelle qu'en soit l'importance.

**BALLONS MONTES**

- ☒ 180 Pour le Luxembourg, par le Garibaldi. Afft Empire à 25cts N°20 (froissure) + 22, obl étoile 3, sur lettre dép 20 Oct, arr. Luxembourg 3 Nov, jolie pièce. - TB. - RR ..... (Ph.1) 2 — 5.000



- ☒ 181 Pour la Réunion, par le CI Charras. Lettre dép. La Chapelle St Denis 27 Oct afft à 50cts N°30 (décollé pour expertise) + 37 obl gc 892, cachet de passage Marseille 2 Nov, pour St Benoît avec trace de griffe rouge "MI" et mention manuscrite au recto "Répondu le 15 X<sup>bre</sup> 70". - TB. - RRR..... (Ph.1) 2 — 7.000



- ☒ 182 Pour la Turquie, par le Fulton. Gazette N°3, afft 40cts N°29(2) obl étoile 1, dép. 30 Oct 5°, cachet de passage Marseille 5 Nov et arr. Constantinople 12 Nov. - TB. - RR ..... (Ph.1) 2 — 2.500
- ☒ 183 Pour Monaco par le Ferdinand Flocon. Gazette N°4, afft N°37 obl étoile 3, dép. 2 Nov 6°, cachet de passage "Nantes 5 Nov" au verso et arr. Monaco 8 Nov. - TB. - RR..... (Ph.1) 1 — 4.000

- ☒ 184 **Pour la Prusse, par le Daguerre.** Lettre afft 50cts N°29 + 30 obl étoile 3, dép 8 Nov 70, pour Koenigsberg sans arr. - TB. - R ..... (Ph.C) 2 — 300
- ☒ 185 **Courrier détourné du Daguerre, pour l'Espagne, via l'Angleterre. Gazette N°6 afft 40cts N°31 obl étoile 22, dép. 9 Nov 6°, au recto rare griffe "PAID ONLY/TO ENGLAND" et au verso cad rouge London 30 Nov, réexpédiée en Espagne, taxe "4.Rs" bleue au recto et cad Junquera et arr. Barcelona au verso. - TB. - RR..... (Ph.I) 1 — 2.000**

185



186



- ☒ 186 **Pour la Russie (Lettonie), par le Jules Favre N°2.** Lettre afft à 80cts N°32 obl étoile 4, dép. 28 Nov, pour Libau (Courlande), marque crayon bleu "F2", sans arr. - TB. - R..... (Ph.I) 1 — 1.500
- ☒ 187 **Pour Bade, par le Jules Favre N°2.** Lettre afft N°30 obl étoile 1, arr. Constanz 7 Dez. - TB. - R... (Ph.I) 1 — 1.200

187



188



- ☒ 188 **Pour le Danemark, par le Franklin.** Lettre afft 50cts N°30h + 37, dép. 1 Déc, arr. Copenhague 12 Déc. - TB. - R..... (Ph.I) 2 — 3.500
- ☒ 189 **Pour la Prusse, par le Franklin.** Lettre afft 50cts N°36 + 37 ☐ obl étoile 3, dép. 4 Déc 5°, pour Mayence sans arr. - TB. - R..... (Ph.C) 3 — 400
- ☒ 190 **Pour la Pologne, par le Tourville.** Lettre afft à 80cts N°32 obl étoile 1, dép 25 Déc 4°, pour Varsovie avec griffe allemande crayon bleu "F2", sans arr. - TB. - R..... (Ph.I) 1 — 2.000

190





- ☒ 191 Pour la Russie. Gazette N°20 afft à 80cts N°32 obl étoile 1, dép. 28 Déc 5°, pour Moscou arr. 15 Janv. - TB. - RR ..... (Ph.1) 1 — 6.000

191



- ☒ 192 Pour les Pays-Bas, par le Newton. Lettre afft 40cts N°31 obl étoile 26, dép. 1 Janv, arr. Vianen (près d'Utrecht) 13 Jan. - TB. - R..... (Ph.C) 1 — 300
- ☒ 193 Le Duquesne. Lettre afft N°37 obl gc 4290 Vincennes, dép. 8 Janv 1°, amb. "Lyon à Avignon" 21 Janv, pour Alger avec arr. illisible. - TB ..... (Ph.C) 1 — 300

194



- ☒ 194 Boules de Moulins. Lettre en provenance de Francfort 29 Déc 70, afft N°45 + 32 obl gc 532 de Bordeaux 5 Janv, pour Paris sans arr. - TB. - RR ..... (Ph.1) 2 — 4.000



195



- ☒ 195 — Lettre en provenance de St Helier (Jersey), afft N°45 (def) + 32 obl gc 1201 de Coutances 2 Janv 71, pour Paris avec arr. "Paris Poste restante 2 Juin 71" (période de rétablissement du service postal après la Commune), superbe. - RRR ..... (Ph.1) 2 — 8.000

- ☒ 196 — Lettre en provenance de Sandgate 2 Janv 71, afft GB N°26 + 31 obl killer "303" de Folkestone, cachet de passage de Londres 2 Janv, pour Paris sans arr. - TB. - RRR (2 pièces connues)(Ph.1) 2 — 15.000



196



- ☒ 197 — Lettre en provenance de Biljoen (Pays-Bas) 30 Déc, afft NL N°8 □obl gc 8 sur lettre avec cad Arnhem et cachet d'entrée "Pays-Bas Lille Paris D" 30 Déc, pour Paris sans arr. Combinaison exceptionnelle. - TB. - RRR (ex collection Walske)..... (Ph.1) 2 — 20.000

197



- ☒ 198 La Commune de Paris. Agence Dujat. ☒ afft N°29 obl gc 155 d'Argenteuil 14 Mai 71 pour "Monsieur Dujat/bureau restant à Versailles/pour remettre à Mr Emile Vaney/rue Beccaria 22, à Paris" et apposition d'un 10cts N°28 annulé par le cachet de l'agence. Très jolie pièce. - TB. - RRR..... (Ph.1) 2 — 8.000

198



## CERES 1871-1875

- \*\* 199 No 50, vert-olive, 田 bdf, superbe..... (Ph.C) 4 450 130  
 \*\* 200 No 51, rouge-brun, 田, superbe..... (Ph.C) 4 950 270  
 ☒ 201 Nos 51 (10) + 75 (def), obl convoyeur station Jarnac Nov 77 sur petite ☒ pour Besançon, qqs ex plis  
 mais TB. - R..... (Ph.C) 11 — 500



- \*\* 202 No 52, gris, 田 bdf, paille dans le papier d'un ex sinon superbe..... (Ph.I) 4 2.250 400  
 ☒ 203 Nos 53 + 58 obl gc 2221 sur carte de Marigny 15 Fév 74 pour Paris, réexpédiée à Fougères, au recto cad  
 C<sup>al</sup> Lemoine 24 Fév, griffe "Trouvé à la boîte/II" et taxe DT 40, combinaison exceptionnelle. -  
 TB. - R..... (Ph.C) 2 — 800



- ☒ 204 Afft tricolore à 1f. Nos 53 + 57 + 59, obl ancre sur lettre avec cad octog. "St Thomas \*", pour Bor-  
 deaux. - TB. - RR..... (Ph.I) 3 — 3.000

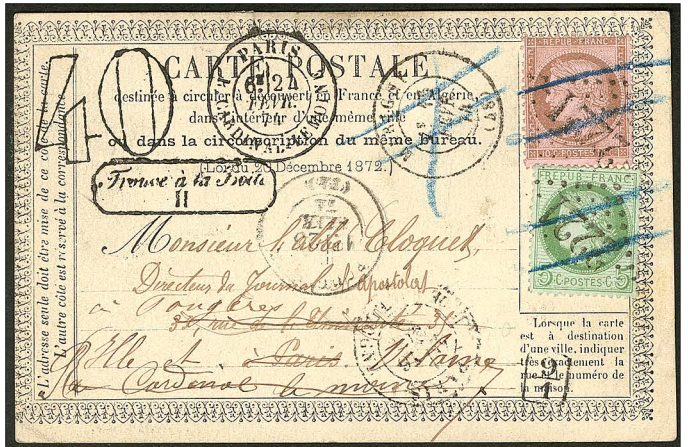


- ☒ 205 Singapour. Afft tricolore à 1f. Nos 53 + 55 + 57 obl gc 1029 de La Ciotat 13 Août 75, sur ☒ "pour un  
 marin à bord du "Mei-Kong" à son retour à Singapour" et cad d'arr. "Singapore Sep 11"  
 au verso. - TB. - R..... (Ph.I) 3 — 800

201



203



218



217



219



222



210



- ☒ 206 Afft tricolore à 70cts pour la N<sup>elle</sup> Calédonie. Nos 53 + 59 + 60(2) obl gc 426 de Solliès-Pont 20 Déc 75 sur ☒ pour Nouméa avec arr. au verso 28 Fév 76, qqs pd sur les timbres mais TB. - R ..(Ph.1) 4 — 600

207



- ☒ 207 Cavalle. Nos 53 (□□+ un) + 38, obl gc bleu 5156 sur lettre pour Gênes, au verso cachet de passage "Les Dardanelles Turquie" 18 Nov et arr. Genova 27 Nov. Exceptionnelle combinaison d' afft dans ce bureau rarissime du Levant. - TB. - RRR.....(Ph.1) 5 — 12.000
- \*\* 208 No 53k, vert vif sur azuré, superbe.....(Ph.1) 4 1.600 500
- \*\* 209 No 55, bistre, cdf, superbe. - R .....(Ph.1) 1 725 350

209



211



- ☒ 210 Carte "Echantillon nulle valeur" pour l'Angleterre. Afft 30cts N°55 □obl cad Gaillac du Tarn 17 Oct 74, avec cad Londres 19 Oct au recto, superbe.....(Ph.C) 2 — 250
- \*\* 211 No 56, brun, cdf avec cachet "Contrôle TP", superbe. - R .....(Ph.1) 1 1.100 500
- ☒ 212 Lettre datée de Caracas 28 Sept 76 pour New-York, afft à 60cts N°56 □exceptionnellement obl du cad octog. "St Thomas \*" (2 pièces connues), répété à côté, avec cad arr. 18 Oct au recto, jolie pièce. - TB. - RR .....(Ph.1) 2 — 3.000

212



- ☒ 213 **Trebizonde. Nos 56 □+ 58 □ obl gc bleu 5100 sur lettre avec cad bleu 24 Oct 74, pour Marseille, au verso cad passage Constantinople et arr. 4 Nov. - TB. - RR..... (Ph.I)** 4 — 1.200

213



214



- ☒ 214 **Volo. No 57 obl "P.P." bleu sur lettre en provenance de Marseille 31 Janv 73, superbe. - RR.... (Ph.I)** 1 — 4.000
- ☒ 215 **Porto Rico. Nos 57 + 38 obl cad octog. "Mayaguez Postes françaises" 3 Fév 77 sur lettre pour Gênes, superbe. - RR..... (Ph.I)** 2 — 5.000

216



215



- ☒ 216 **Le Cap Haïtien. Afft en double port à 2f. Nos 57 □+ 38 obl cad octog. bleu "Paq. Fr. D N°2" 29 Août 76, sur ☒ pour Nantes, superbe. - R..... (Ph.I)** 3 — 1.500
- ☒ 217 **Pour le Costa Rica par voie de Panama en double port. Afft à 2,60f N°57 □□+ 54 □ obl étoile 4, 17 Janv 75 pour San José, cad de passage Londres 18 Janv au recto. - TB. - R..... (Ph.C)** 5 — 500
- ☒ 218 **La Goulette. No 60 obl gc 5121 sur ☒ insuffisamment aff<sup>ie</sup> pour Cherbourg, cad perlé 16 Juin 74, cad rouge Tunis Bône et taxe "55". - TB. - R..... (Ph.C)** 1 — 800
- ☒ 219 **Afft mixte France-Uruguay. No 60C (2 □) obl ancre + Uruguay 36, sur ☒ avec cad octog. "Montevideo Paq.Fr.J N°2" 11 Janv 75, pour Paris. - TB. - R..... (Ph.C)** 5 — 1.000

SAGE

**	220	No 66, gris, bdf, superbe. - R .....	(Ph.1)	1	2.100	800
**	221	No 67, brun-lilas, superbe. - R .....	(Ph.1)	1	1.275	400



☒	222	Afft mixte France-Argentine. No 67 <input type="checkbox"/> <input type="checkbox"/> <input type="checkbox"/> <input type="checkbox"/> obl cad octog. "Buenos Ayres Paq.Fr.J N°1" 8 Déc 77 + Argentine 33 sur <input type="checkbox"/> pour Bordeaux. - TB. - R.....	(Ph.C)	6	—	500
---	-----	--	--------	---	---	-----



*	223	No 68, outremer, très frais. - TB. - RR.....	(Ph.1)	1	11.500	3.000
**	224	No 69, brun-clair, petit bdf, superbe. - R.....	(Ph.1)	1	1.050	450



☒	225	Afft mixte France-Venezuela. Nos 69 <input type="checkbox"/> <input type="checkbox"/> <input type="checkbox"/> <input type="checkbox"/> obl cad octog. bleu La Guayra Mai 77 + Venezuela 23 (def), sur lettre en double port avec taxe "25cs" pour Veracruz. - TB. - RR.....	(Ph.1)	5	—	2.000
☒	226	Afft en double port à 1,60f. Nos 69 ( <input type="checkbox"/> + <input type="checkbox"/> ) + 89, obl cad octog. "Mexique 1" 20 Mars 79 (dernière date du bureau), sur lettre datée de Veracruz, pour St Thomas, superbe. - R.....	(Ph.1)	6	—	1.500
**	227	No 71, carmin, superbe. - R.....	(Ph.1)	1	2.100	800

- ☒ 228 Colombie. Nos 71 + 78 obl cad octog. "Savanilla \*" Nov 77, à côté cad rouge "Savanilla Paq. Fr. A N°2", sur ☒ sans texte pour Paris, superbe. - RR ..... (Ph.1) 2 — 2.500



229



228

- ☒ 229 Venezuela. Afft en double port à 2f. Nos 71 ☐+ 79 ☐, obl cad octog. "Porto Cabello \*" 5 Août 78, sur lettre pour Bordeaux. - TB. - R ..... (Ph.1) 4 — 500
- ☒ 230 Cuba. Afft en quintuple port au tarif inter-Antilles à 3f. No 72 ☐☐obl cad octog. "La Havane \*\*", sur ☒ taxée "1-50cs", pour Mexico. - TB. - R..... (Ph.1) 3 — 1.000

231



230



- ☒ 231 Portugal. Nos 75 ☐+ 90, obl cad "Lisbonne Paq.Fr.J N°4" 25 Nov 78, sur petite ☒ pour Arles, superbe. - RR ..... (Ph.1) 3 — 2.500



**	232	No 91 noir sur rouge, bdf, superbe. - R .....	(Ph.1)	1	2.400	1.000
**	233	No 92a, jaune sur bistre jaune, très frais. - TB. - R .....	(Ph.1)	1	900	300

234



☒	234	Haïti. No 92 obl cad rouge "Port au Prince Paq.Fr.F" 20 Déc 84, sur lettre pour Lyon, très jolie pièce. - TB. - RR.....	(Ph.1)	1	—	2.500
---	-----	---	--------	---	---	-------



**	235	No 93, violet noir sur jaune, superbe. - R .....	(Ph.1)	1	1.200	450
----	-----	--	--------	---	-------	-----

\*\*\*\*\*

### VENDEURS

*Nous rappelons que la préparation d'une vente représente un travail long et minutieux. Nous demandons à nos clients qui désireraient profiter des avantages de nos Ventes sur Offres ou de nos Ventes à Prix Nets de prendre contact avec nous dès maintenant.*

### VENTE A LA COMMISSION

*Nous acceptons de vendre à l'amiable, pour le compte de nos clients, des collections ou des pièces rares.*

\*\*\*\*\*

## MAIL AUCTION

Orders must be delivered to us or submitted in writing. Every lot will be awarded to the highest bidder **with 10% buyer's premium.**

### *Method of award*

*The awarding price for each lot is equal to the amount of the second bid increased by 5%*

**Example :** If the two highest bids for the same lot are 600 and 700 €, the lot will be awarded for 630 € to the 700 € bidder.

In case of identical bids for the same lot, there will be a drawing of lots (TS). In case of a single bid, the lot is awarded at the minimum price.

For two similar stamps, forming two lots marked "TB", two different minimum prices indicate that the stamp having the highest minimum is of a quality superior of the other.

All of the lots are guaranteed authentic and in conformity with the catalogue description. On request, we affix our seal of guarantee to our stamps. For especially rare items, we furnish a photographic certificate.

## FERNAUKTION

Die Gebote müssen schriftlich erfolgen. Den Zuschlag erhält der Meistbietende **10% Aufgeld.**

### *Zuschlagverfahren*

*Der Zuschlag für jedes Los entspricht dem Betrag des zweithöchsten Gebots zuzüglich 5%*

**Beispiel :** Wenn die beiden höchsten Gebote für ein Los 600 € und 700 € betragen, erhält derjenige, der 700 € geboten hat, das Los für 630 €.

Wenn für ein und dasselbe Los zwei gleiche Gebote eingehen, so wird es ausgelost (TS). Falls nur ein Gebot für ein Los vorliegt, wird dieses zum Mindestpreis zugeschlagen.

Wenn für zwei gleiche Marken, die beide mit "TB" angeführt sind, zwei verschiedene Mindestpreise angegeben sind, so bedeutet dies, dass die Marke mit dem höheren Mindestpreis von besserer Qualität ist.

Alle Lose sind garantiert echt und entsprechen der Beschreibung im Katalog. Auf Wunsch erhalten unsere Marken einen Garantiestempel. Für besonders seltene Teile stellen wir eine Kopie der Garantieerklärung zur Verfügung.

## VENTA SEGUN PREVIA OFFERTA

Se nos deben entregar, o enviar, las ordenes por escrito. Los lotes seran atribuidos, **10% de los honorarios de los compradores**, al mejor postor

### *Método de atribucion*

*El precio de atribucion para cada lote es igual al importe de la segunda oferta aumentado de un 5%*

**Por Ejemplo :** Si las dos ofertas mas elevadas, para un mismo lote, son respectivamente de 600 y 700 €, se atribuirá el lote por 630 € al postor que ofreciera 700 €.

En el caso de ofertas identicas, se atribuirá el lote por sorteo (TS). En el caso de postura unica para un lote este se atribuirá al precio minimo.

Para dos sellos semejantes, constituyendo dos lotes indicatos "TB", dos precios minimos diferentes significan que el minimo mas elevados es aun de calidad superior a la del otro.

Todos los lotes estan garantizados autenticos y en conformidad con la descripcion del catalogo. Si se solicita, ponemos sobre nuestros sellos la estampilla de garantia. Para las piezas especialmente raras, proporcionamos un certificado fotografico.







Maison centenaire, fondée en 1896 par Octave ROUMET,  
créateur des Ventes sur Offres en 1927.